

## Reference zvlhčovač Brink EVAP

### 1. RD Vlašim (Střední Čechy)



Stávající dřevostavba rodinného domu s centrálním dvouzónovým větráním Brink byla doplněna o zvlhčovač EVAP. Vzhledem k menší velikosti technické místnosti bylo náročnější integrovat zvlhčovač do stávajícího VZT rozvodu.

Od instalace (25. 11. 2017) je relativní vlhkost v obytných místnostech stabilně udržována na vlhkosti v rozmezí 40-50% RH, bez ohledu na venkovní teploty.

Příklad parametrů prostředí k 29. 12 2017 při venkovní teplotě kolem 0,5°C



Obývací pokoj  
26,1°C a 43,6% RH



Dětský pokoj  
22,9°C a 49,0% RH



Ložnice  
22,4°C a 44,1% RH



Koupelna  
22,2°C a 53,1% RH

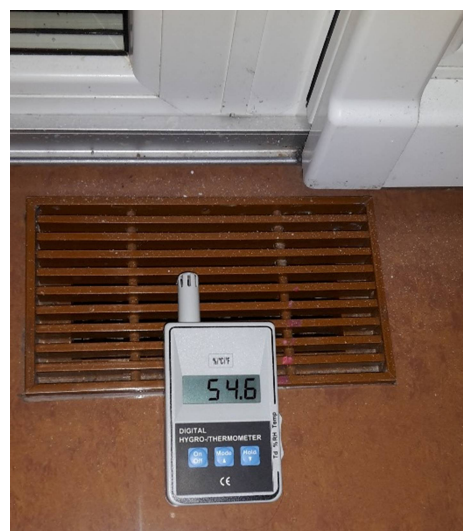
## 2. RD Strančice (Střední Čechy)



Stávající zděný rodinný dům je již 10let vybaven centrálním větráním se ZZT. Každý rok v zimních měsících se uživatelé domu potýkají s velmi nízkou vlhkostí, která klesala až k 25%RH.

Instalace zvlhčovače EVAP měla za úkol řešit tento problém s nízkou vlhkostí.

Z uvedené fotodokumentace je patrné, že zvlhčovač svůj úkol plní.



### Hodnocení:

- V obou případech bylo náročnější integrovat zvlhčovač do stávající vzduchotechniky, která v původním návrhu s jeho instalací nepočítala. V obou případech se to po určitém přizpůsobení rozvodu podařilo.
- Dosavadní relativně krátký provoz je bezproblémový. Zvlhčovač nevyžaduje nastavování a dohled. Zvlhčovače v obou instalacích fungují ke spokojenosti uživatelů a plní účel za kterým byly instalovány.