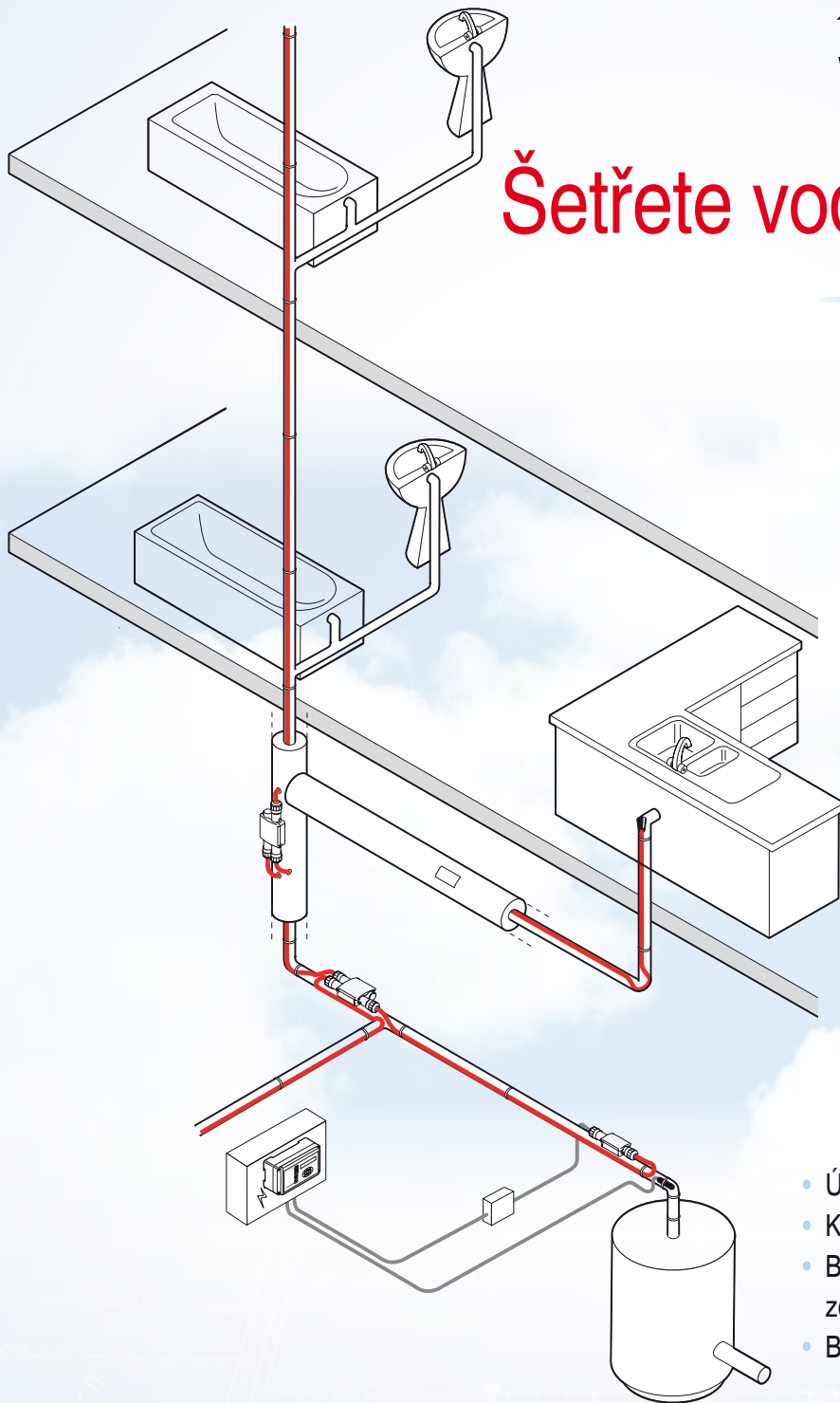


Šetřete vodou a energií



- Úspora vody a energie
- Komfort – teplá voda teče ihned z kohoutku
- Bezpečnost – nehrozí popálení při zdlouhavém nastavování teploty
- Byty, domy, hotely, kanceláře, nemocnice

Udržování teploty teplé užitkové vody – systém HWAT

Systém udržování teploty teplé užitkové vody HWAT je sofistikovaný systém využívající inteligentní samoregulační kabely Raychem HWAT a elektronickou regulaci. Systém HWAT zajistí okamžitý odběr teplé vody z kohoutku bez zbytečného odtáčení vody, nebo cirkulace.

Postačí instalovat jednoduchý potrubní rozvod společně s inteligentním samoregulačním kabelem HWAT Raychem.

Řešení s udržováním teploty teplé užitkové vody HWAT zamezí zbytečnému odtáčení vody a plýtvání energií.

Systém HWAT je také snadno regulovatelný. Je možné upravovat jeho výkon a sepnutí podle stupně odběru vody a využití jednotlivých částí objektu.

Porovnání v současnosti používaných řešení?

Jednoduchý rozvod bez kompenzace ztrát tepla:

Je nutné odtáčet zchlazenou vodu. Víte, kolik vody odtočíte?

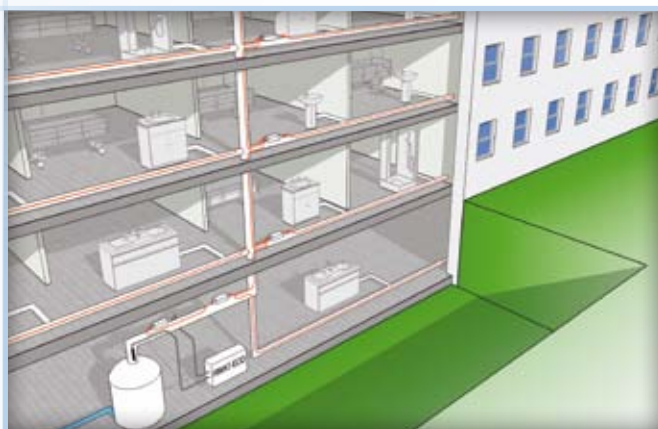
- V rodinném domě odtočíte až 3 zahradní bazény vody za rok
- V hotelu o 100 pokojích byste odtočili menší plavecký bazén každých 14 dní

Toto řešení je nevhodné, snižuje komfort a hrozí riziko popálení náhle tekoucí horkou vodou.

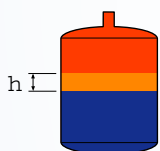
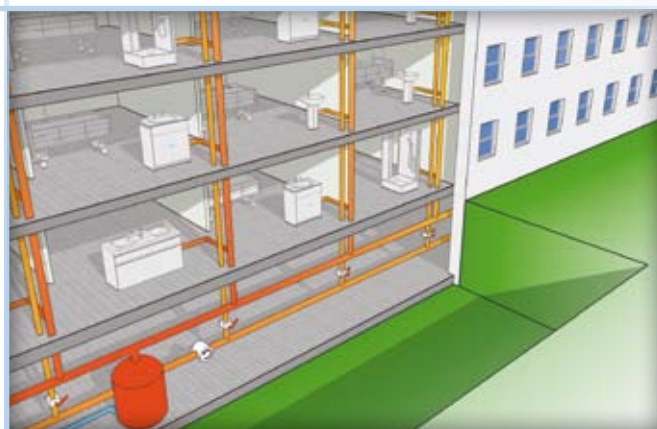


Řešení, která kompenzují ztráty tepla v potrubí a šetří vodu.
Jak je to ale s úsporou energií?

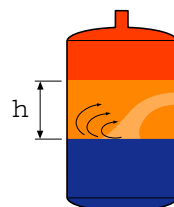
Inteligentní samoregulační systém HWAT



Systém s cirkulační potrubní smyčkou



Boiler bez cirkulační smyčky je díky ideálnějšímu rozvrstvení vody efektivněji využitý. Je možné použít menší boiler.



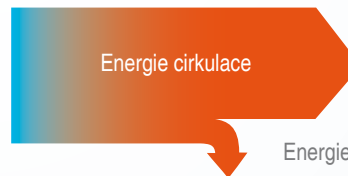
Běžné boilery s cirkulační smyčkou mají horší využití. Dochází k promíchání teplé a studené vody. Je nutné použít větší boiler. V horších případech u akumulčních boilerů může dojít k vychlazení vody vlivem ztrát cirkulace.

V jednoduchém potrubním rozvodu je samoregulační topný kabel HWAT uložený přímo na potrubí. Výměna energie tak probíhá přesně tam, kde je to potřeba podle podmínek podél celého potrubí. Tepelná ztráta je kompenzována s vyšší efektivitou.

Tepelná ztráta cirkulačního rozvodu je kompenzována teplou vodou přicházející z boileru. Během ohřevu vody a průtoku cirkulačním potrubím jsou generovány zvýšené tepelné ztráty. Produkce energie je vyšší, než skutečná ztráta rozvodu.



Tepelná ztráta jednoduchého potrubního rozvodu s HWAT systémem

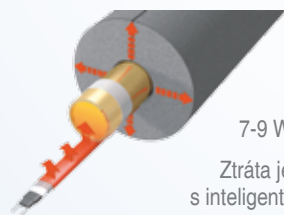


Tepelná ztráta cirkulační smyčky

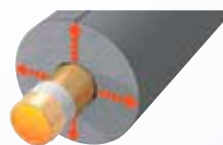
Energie oběhového čerpadla

Jednoduchý potrubní rozvod s HWAT systémem má méně jak poloviční tepelné ztráty oproti dvojitému rozvodu s cirkulační smyčkou.

Dvojitý rozvod cirkulační smyčky zvyšuje ztráty rozvodu teplé vody. V letních měsících vede i ke zvýšenému přehřívání objektu.



7-9 W/m
Ztráta jednoduchého rozvodu s inteligentním HWAT systémem



9 W/m
Ztráta přívodního potrubí



8 W/m
Ztráta zpátečky

Kontakt

Firma ŠTORC TZB s. r. o., autorizované zastoupení a importér Raychem
Villaniho 2155, 256 01 Benešov
tel.: 317 726 847, 317 724 910, GSM: 739 289 521, e-mail: info@storc.cz